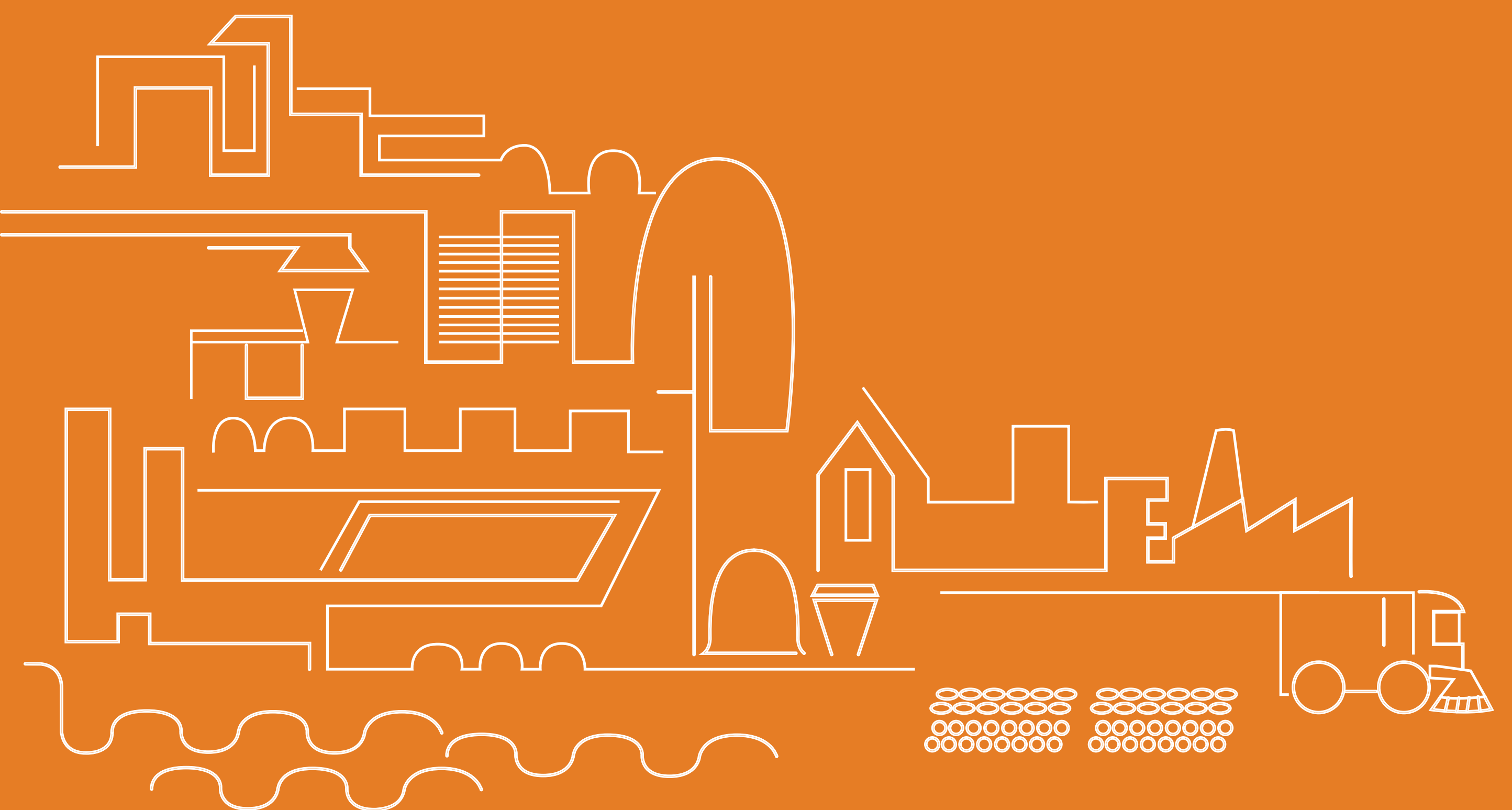




**Esposito**

Servizi Ecologici

**Doppio impianto  
e servizi completi  
per il trattamento  
dei rifiuti.**



# Per noi, la qualità nasce sempre dal trattamento.

Esposito Servizi Ecologici gestisce la raccolta,  
il trasporto e il conferimento  
di rifiuti pericolosi e non pericolosi,  
di provenienza industriale e urbana.  
Ci prendiamo cura dello stoccaggio,  
della selezione e del recupero e siamo molto attenti  
alla puntualità e al rispetto per l'ambiente.

Ma al centro della nostra attività c'è sempre il trattamento.  
Non solamente il processo di lavorazione,  
ma soprattutto il modo di trattare le persone:  
i clienti, i partner e i fornitori.

È questa concezione a guidarci nell'attività quotidiana.  
È questa idea che ci ha accompagnati  
in trent'anni di storia aziendale.  
E che ci ha portati a realizzare, nel 2004,  
il primo impianto italiano di lavaggio e recupero  
delle terre di spazzamento.

Questo è il nostro DNA:  
trattare i rifiuti con competenza e puntualità  
e le persone con rispetto e disponibilità.



# Attività.

Ogni nostro servizio è stato sviluppato con l'obiettivo di garantire alti standard e offrire totale supporto ai nostri clienti.

Offriamo un servizio completo a:

- **aziende private di ogni settore.**
- **enti e consorzi pubblici.**
- **multiutilities.**
- **impianti di trattamento e/o di depurazione.**



## LA FORZA DI UN GRUPPO.

Esposito Servizi Ecologici srl è una società di proprietà di I.M.G.2 srl e consociata a Ingeco srl.

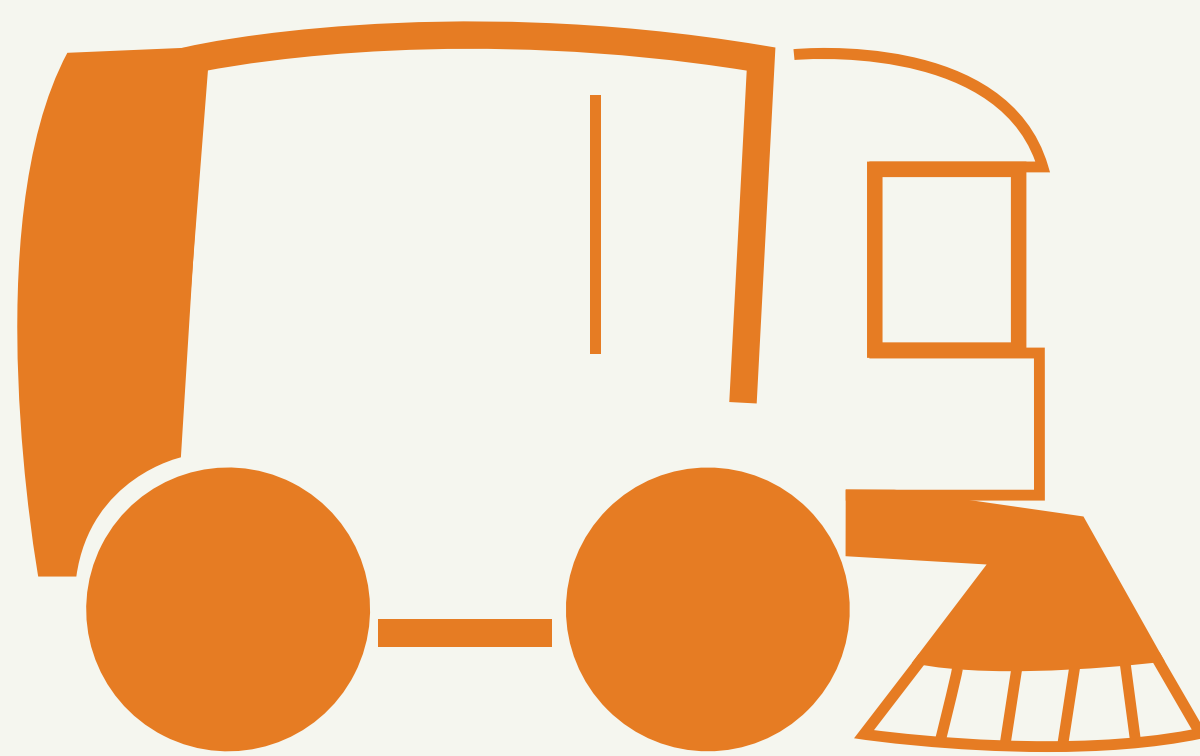
Questa relazione offre il grande vantaggio di accrescere le competenze di Ingeco e ampliarne il raggio d'azione, con beneficio dei clienti.



## TRATTAMENTO DI RIFIUTI NON PERICOLOSI.

Nel nostro doppio impianto di Gorle (BG),  
trattiamo rifiuti di diversa provenienza,  
in particolare di origine industriale,  
con l'obiettivo di recuperare alte percentuali  
di materiali riutilizzabili come plastica, legno,  
vetro, carta, materiali ferrosi.

L'impianto è autorizzato a trattare 55.000 tonnellate annue  
e consente di recuperare  
un'alta percentuale di materie prime  
che potranno essere riutilizzate  
da enti pubblici e aziende private,  
con conseguente risparmio e maggiore rispetto ambientale.



## RECUPERO TERRE DI SPAZZAMENTO.

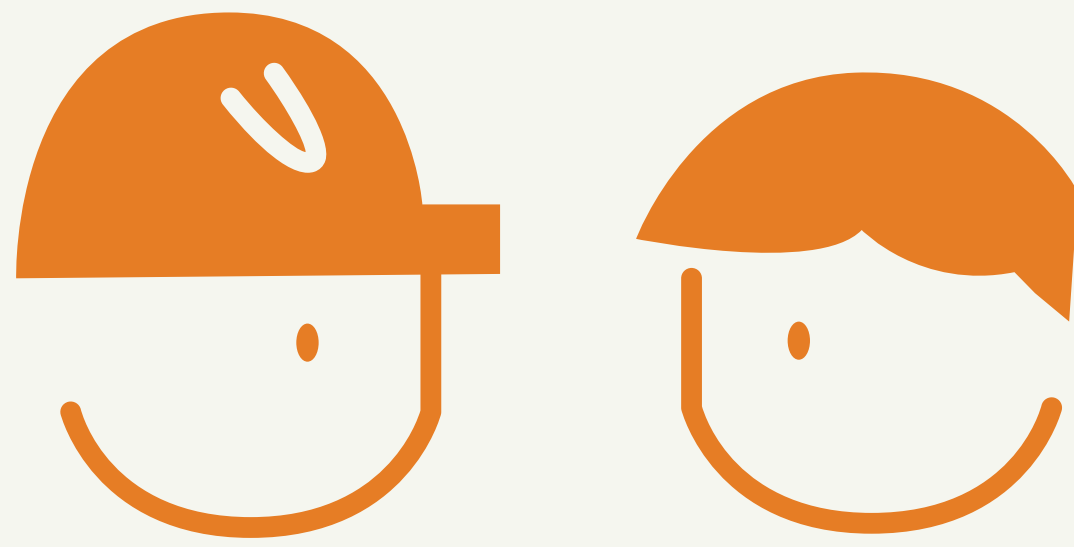
Ci avvaliamo del primo impianto italiano per il recupero delle terre di spazzamento, operativo dal 2004 e dotato di tecnologie specifiche. L'impianto tratta in modo completamente automatico i rifiuti provenienti da spazzamento meccanizzato delle strade, pulizia di caditoie stradali e impianti di depurazione (sabbie). L'impianto è autorizzato a trattare 60.000 tonnellate annue e, grazie al procedimento di recupero, è in grado di trattare i rifiuti per recuperare materie prime differenziate e di qualità (in particolare sabbia, ghiaio e ghiaietto), certificate CE e conformi alla normativa dell'Unione Europea.



## TRASPORTO RIFIUTI.

Direttamente o con il supporto delle altre società del Gruppo, I.M.G.2 e Ingeco, ci occupiamo del trasporto di rifiuti pericolosi e non pericolosi.

Offriamo un servizio di ritiro con conferimento dei rifiuti presso il nostro impianto o impianti di terzi e operiamo con personale qualificato attraverso un parco automezzi di oltre 30 unità, che ci consente di rispondere a ogni specifica esigenza.



## INTERMEDIAZIONE RIFIUTI.

Operiamo come intermediari per la gestione dei rifiuti pericolosi e non, con conferimento presso impianti di terzi.

L'esperienza diretta della nostra società nel campo della raccolta, del trasporto e del trattamento dei rifiuti industriali ci consente di svolgere l'attività di intermediazione in modo concreto e preciso.





## GESTIONE DEI RIFIUTI COSTITUITI DA DPI.

Offriamo un servizio di smaltimento e trattamento dei rifiuti costituiti da DPI, come guanti, mascherine, tute monouso, etc, nel pieno rispetto delle normative e delle indicazioni delle autorità in riferimento all’Emergenza da Covid-19.

I rifiuti costituiti da DPI non devono essere avviati a raccolta differenziata, per limitare i contatti con questa tipologia di rifiuto, limitandone la manipolazione e non esponendo gli operatori a potenziali contagi.

Il trattamento dei rifiuti costituiti da DPI avviene con due possibili modalità:

- TRATTAMENTO DEI DPI COME RIFIUTO CODICE CER 180103\*.
- TRATTAMENTO DEI DPI COME RIFIUTO CODICE CER 150203.





## CONSULENZA E ASSISTENZA PRATICHE TECNICHE E AMMINISTRATIVE.

Per supportare in modo completo i nostri clienti nell'espletamento di tutte le pratiche tecniche e amministrative legate all'attività di gestione dei rifiuti, offriamo un servizio accurato di consulenza e di assistenza nel disbrigo delle pratiche e nella compilazione dei documenti secondo le normative vigenti (per esempio, iscrizione all'Albo Gestori Ambientali, denuncia dei rifiuti prodotti "MUD", corsi di formazione, consulente ADR per la gestione dei rifiuti e delle merci pericolose).

# ALCUNE INFORMAZIONI SU ESPOSITO SERVIZI ECOLOGICI.

**115.000 TONNELLATE ALL'ANNO.**

I nostri impianti sono in grado di trattare più di 55.000 tonnellate all'anno di rifiuti (200 t/giorno) e 60.000 tonnellate all'anno di terre e di recuperare più del 70% di materie prime differenziate di elevata qualità.

## TRATTAMENTO DELLE TERRE DI SPAZZAMENTO.

Il cuore dell'impianto è costituito dall'unità di lavaggio dei residui della pulizia stradale, con azioni di tipo fisico e chimico, e con eliminazione delle sostanze inquinanti e restituzione dei materiali utili.

## PARCO AUTOMEZZI.

Affianchiamo all'attività di trattamento dei rifiuti quella di trasporto con mezzi diversificati in base alla tipologia di rifiuto e di esigenza.



# ALCUNE INFORMAZIONI SU ESPOSITO SERVIZI ECOLOGICI.

## CERTIFICAZIONI.

Le materie prime recuperate e differenziate sono certificate CE e conformi alle norme tecniche di settore dell'Unione Europea.

Inoltre, la nostra azienda ha conseguito le certificazioni di qualità UNI EN ISO 9001 e UNI EN ISO 14001 ed è registrata secondo il Regolamento (CE) n. 1221/2009 (EMAS III).

## MACCHINARI SPECIFICI.

Utilizziamo macchine progettate per le diverse lavorazioni e mirate al recupero in alte percentuali di plastica, legno, vetro, carta e altri materiali riciclabili.

## MATERIALI PRONTI AL RI-UTILIZZO.

La nostra linea di trattamento di rifiuti residui della pulizia stradale, da dissabbiamento e altri rifiuti speciali non pericolosi, restituisce materie prime differenziate e di qualità, certificate CE e conformi alla normativa dell'Unione Europea, tra cui sabbia, ghiaino e ghiaietto.



**Visitate il nostro sito web  
[www.espositoecologia.it](http://www.espositoecologia.it)  
per informazioni e novità  
su Esposito Servizi Ecologici.**



**Esposito**

Servizi Ecologici

**Esposito Servizi Ecologici srl.**

**Sede legale:**

**Piazza della Repubblica, 2**

**23880 Casatenovo (LC)**

**Tel. 039 9208395**

**Impianti:**

**Via Trento,5**

**24020 Gorle (BG)**

**Tel. 035 4285811**

**[www.espositoecologia.it](http://www.espositoecologia.it)**

**[info@espositoecologia.it](mailto:info@espositoecologia.it)**